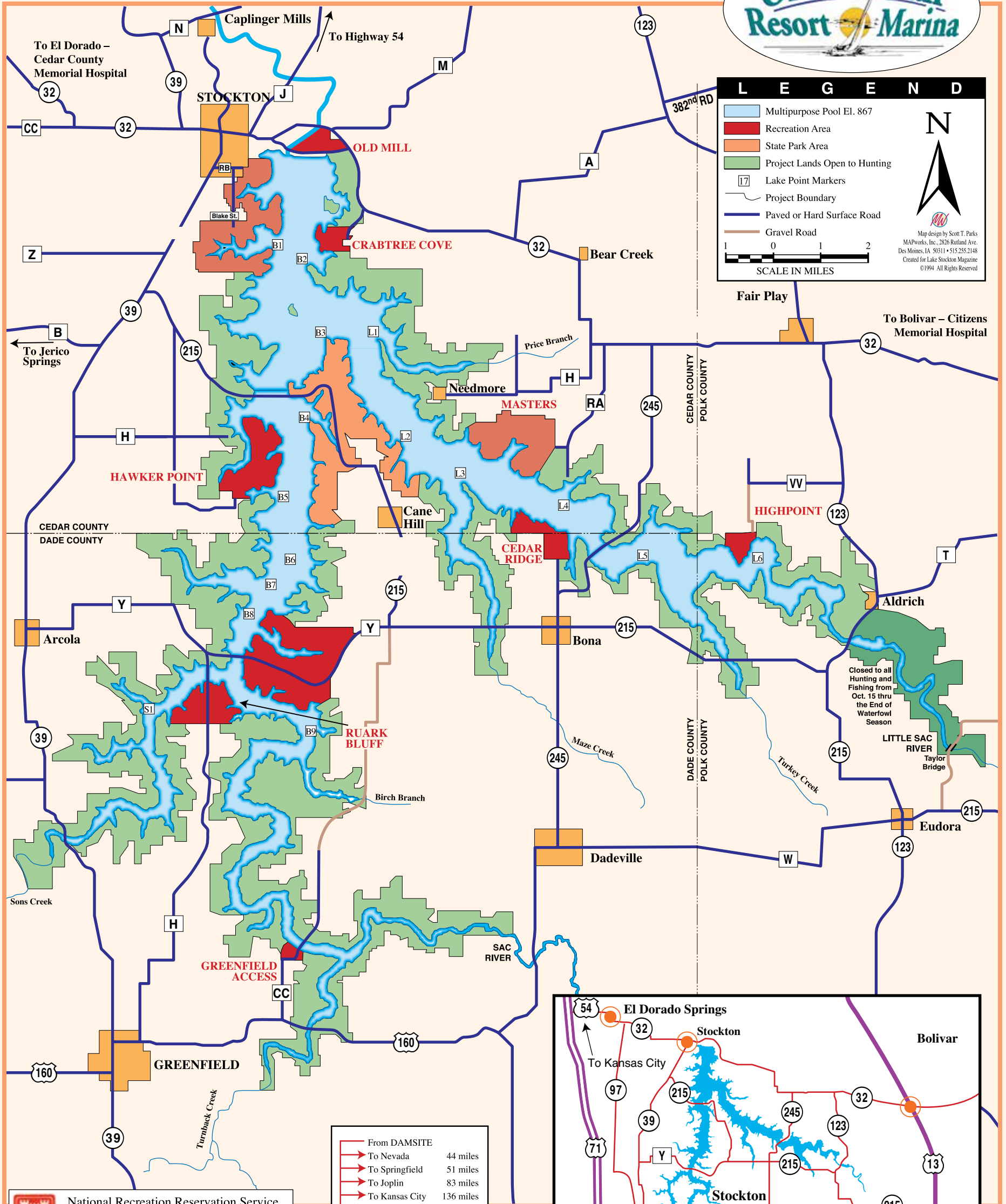


STOCKTON LAKE

This map courtesy of



LEGEND

- Multipurpose Pool El. 867
- Recreation Area
- State Park Area
- Project Lands Open to Hunting
- Lake Point Markers
- Project Boundary
- Paved or Hard Surface Road
- Gravel Road

Map design by Scott T. Parks
MAPworks, Inc., 2826 Rutland Ave.
Des Moines, IA 50311 • 515.255.2148
Created for Lake Stockton Magazine
©1994 All Rights Reserved

SCALE IN MILES

- From DAMSITE 44 miles
- To Nevada 51 miles
- To Springfield 83 miles
- To Joplin 136 miles
- To Kansas City 140 miles
- To Wichita 220 miles
- To St. Louis 269 miles

National Recreation Reservation Service
1-877-444-6777 Internet: recreation.gov

Recreation Areas	FACILITIES										* Electrical Hookups Only						
	Boat Ramp	Marina	Public Telephone	Group Use Area	Picnic	Toilets	Water Supply	Showers	Laundry	Horse Trails	Hiking Trails	Fishing Dock	Restaurant	Trailer Hookups	Trailer Sanitary Station	Camping	Beach
Stockton	•	•	•	•	•	•	•	•	•	•	•	•	•	•	•	•	•
Orleans Trail	•	•	•	•	•	•	•	•	•	•	•	•	•	•	•	•	•
Hawker Point	•	•	•	•	•	•	•	•	•	•	•	•	•	•	•	•	•
Ruark Bluff	•	•	•	•	•	•	•	•	•	•	•	•	•	•	•	•	•
Greenfield	•	•	•	•	•	•	•	•	•	•	•	•	•	•	•	•	•
Mutton Creek	•	•	•	•	•	•	•	•	•	•	•	•	•	•	•	•	•
Stockton State Park	•	•	•	•	•	•	•	•	•	•	•	•	•	•	•	•	•
Cedar Ridge	•	•	•	•	•	•	•	•	•	•	•	•	•	•	•	•	•
High Point	•	•	•	•	•	•	•	•	•	•	•	•	•	•	•	•	•
Masters	•	•	•	•	•	•	•	•	•	•	•	•	•	•	•	•	•
Crabtree Cove	•	•	•	•	•	•	•	•	•	•	•	•	•	•	•	•	•
Old Mill	•	•	•	•	•	•	•	•	•	•	•	•	•	•	•	•	•

